

R-N2000A

R-N2000A

AMPLI-TUNER RÉSEAU

R-N2000A



R-N2000A

Puissance de sortie

Puissance de sortie nominale 90 W + 90 W (8 ohms, 20 Hz–20 kHz, 0.07 % THD)
 Puissance maximale 120 W + 120 W (8 ohms, 1 kHz, 10 % THD)
 Puissance dynamique par canal (8/6/4/2 ohms) 100 W / 130 W / 185 W / 215 W

Réseau

Wi-Fi OUI
 Format de fichiers MP3, WMA, MPEG4 AAC, WAV, FLAC, AIFF, ALAC, DSD
 Bluetooth® Version 4.2
 Codecs compatibles SBC, AAC* * Réception uniquement.

Connexions

Entrées Audio analogique : 4 (CD, PHONO, LINE 1, LINE 2), Audio numérique : 3 (Optique 1, Optique 2, Coaxial), USB [Type B] : 1
 Sorties Enceinte : 2 (4 borniers), Sortie Sub : 1, Préout : 1, Casque : 1
 Autres HDMI :1, Trigger out :1, Micro YPAO : 1

Général

Consommation en veille 1,6 W (filaire, Veille réseau activée)
 1,8 W (WiFi, Veille réseau activée)
 0,1 W (Veille normale désactivée)
 Dimensions (L x H x P) 435 x 157 x 473 mm (sans antenne)
 435 x 233 x 473 mm (avec antenne levée)
 Poids Net 22,4 kg

Caractéristiques

AirPlay 2 OUI
 YPAO OUI
 MusicCast OUI
 Lecture MusicCast Gapless OUI
 App MusicCast CONTROLLER

Général

Code EAN R-N2000A Noir 4957812678605
 Code EAN R-N2000A Argent 4957812678520
 Eco-participation 1,67 € HT, soit 2 € TTC
 Dimensions du carton 600x280x610 mm
 Poids Brut 27,0Kg



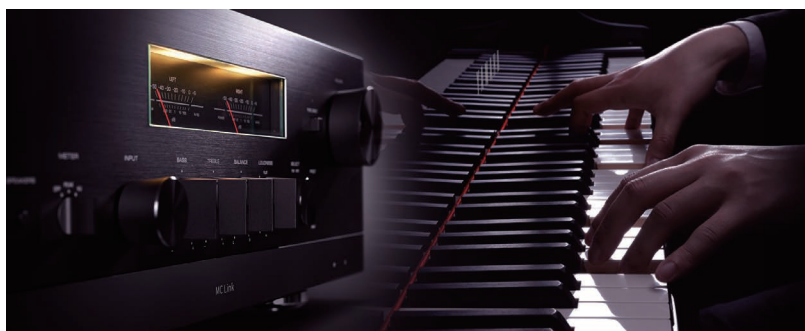
Argent

Hi-Fi CRÉATIVE

Un nouvel élément Hi-Fi moderne combinant les technologies liées aux habitudes d'écoute des nouvelles générations, comme le streaming haute-résolution, avec une qualité Hi-Fi renommée. S'inspirant de l'incomparable histoire de Yamaha pour la musique et les produits Hi-Fi, le R-N2000A transforme votre salon en un espace sonore à couper le souffle.



TRUE SOUND

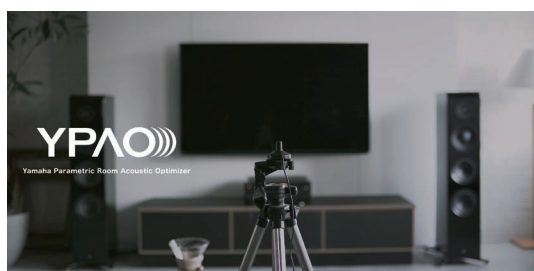


Le "vrai son" Yamaha. Un rendu sonore que seul Yamaha peut offrir, la marque étant la seule au monde à gérer toutes les étapes du son, du moment où il est créé jusqu'à la seconde où il atteint votre oreille. Fermez simplement les yeux pour ressentir l'artiste jouer juste devant vous. Faites l'expérience d'être "au plus proche de l'artiste", une sensation unique.

IMAGE SONORE

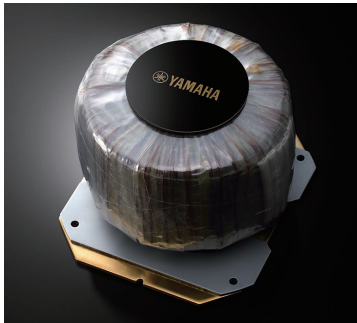
YPAO™ (Yamaha Parametric Room Acoustic Optimizer)

Les facteurs environnementaux ont un impact important sur la signature acoustique d'une pièce, avec tout style de musique. La technologie de calibrage automatique YPAO Yamaha -améliorée depuis des décennies au sein de nos produits Home Cinéma- a été adaptée pour le R-N2000A afin de restituer un environnement d'écoute idéal, comme si vous étiez dans un studio professionnel, sans réglages manuels laborieux. L'YPAO propose une égalisation extrêmement précise, jusqu'à la résolution sous 64-bit / 192 kHz. L'YPAO R.S.C. (Reflected Sound Control) œuvre de concert pour contrôler les réverbérations, ajustant et optimisant la manière dont le son est entendu dans votre pièce, en fonction des matériaux des murs et du placement des enceintes. Ainsi, vous pouvez profiter de toute la profondeur et de l'immersion du son Hi-Fi, installé dans votre salon.



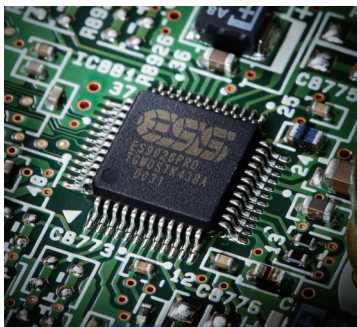
TRANSFORMATEUR TOROIDAL

Le R-N2000A bénéficie des avantages technologiques d'un transformateur toroidal, notamment une grande musicalité, généralement réservée aux matériels Hi-Fi premium. Associé à un large éventail de composants Hi-Fi haut de gamme, le transformateur toroidal assure une transmission parfaite de l'émotion musicale à l'auditeur. De plus, un socle en cuivre de 3 mm est insérée entre le transformateur et le châssis pour contrôler les vibrations internes au transformateur, restituant un son large et très réaliste.



DAC HAUTE PERFORMANCE

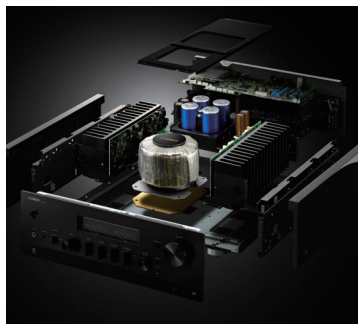
A la recherche d'une reproduction claire et transparente du message sonore, tout en restituant un niveau de musicalité riche et détaillé, nous avons adopté le réputé convertisseur numérique-analogique (CNA ou DAC) ES9026PRO de ESS Technologies. Ce DAC offre une conversion précise du signal à travers la sortie audio analogique symétrique, et optimise la gestion du courant via quatre canaux pour reproduire même la plus subtile des ambiances d'une salle de concert et toutes les délicates nuances du son.



DYNAMIQUE

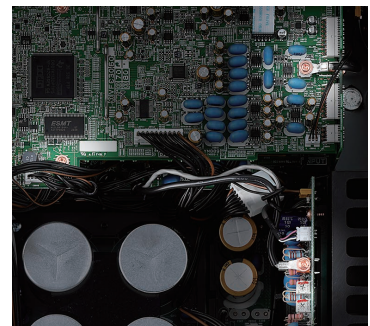
CONCEPT DE TERRE MÉCANIQUE

Tout comme le modèle phare Yamaha, le R-N2000A exploite le concept de terre mécanique. Ce dernier commence avec les boulons des pieds soudés directement dans le châssis principal, et se poursuit avec les grands dissipateurs de chaleur, le transformateur et les condensateurs eux-aussi soudés au châssis. Cette conception empêche les vibrations indésirables, permettant une réponse en fréquence puissante et expressive dans le bas du spectre, pour ressentir la musique dans votre corps.



CONCEPTION BASSE IMPÉDANCE

Pour éliminer perte d'énergie et dégradation du signal audio, le R-N2000A dispose de câbles épais pour le raccordement à la terre, une caractéristique primordiale pour des composants Hi-Fi vraiment premium. De plus, une connexion à vis est adoptée pour la sortie de la section amplificateur de puissance, pour encore renforcer la terre, important pour la qualité audio. De fait, une scène sonore ouverte et naturelle est possible, rapprochant l'artiste de l'auditeur.



PIEDS EN CUIVRE PLAQUÉ ARGENT

En plus de la grande solidité de l'amplificateur, les pieds en cuivre plaqués argent renforce la richesse et la nature de la réponse en fréquences basse pour enrichir la musicalité.



BALANCE TONALE

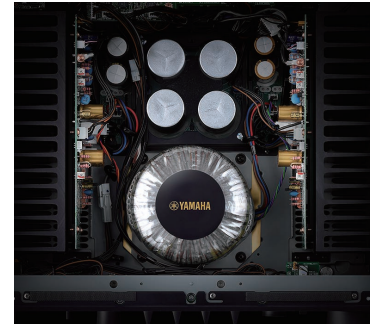
AMPLIFICATEUR FLOTTANT ET ÉQUILIBRÉ

Équipé de notre technologie d'amplification exclusive, le circuit de l'amplificateur de puissance comprenant l'alimentation est indépendant de la terre, l'influence des fluctuations de voltage et des interférences de la terre est donc complètement éliminée. De cette conception découlent de nombreux avantages, comme une symétrie push-pull parfaite au niveau de l'étage de sortie, un excellent ratio signal/bruit, et une puissance riche de détails qui extrait la quintessence de n'importe quel instrument de musique.



CONCEPTION SYMÉTRIQUE

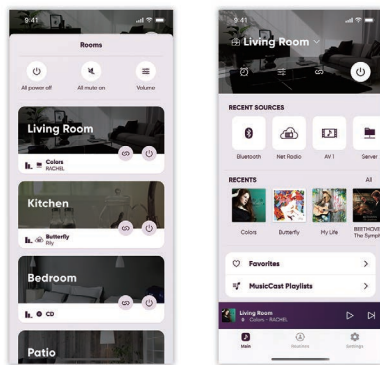
A la recherche d'une restitution stéréo parfaite, le R-N2000A adopte une conception parfaitement symétrique, avec l'alimentation électrique au centre et les blocs d'amplification aux deux extrémités de l'unité principale. Cette forme donne une répartition de poids idéal, et supprime les effets indésirables entre les canaux pour les séparer parfaitement. En résulte une restitution d'une pureté remarquable pour chaque partie du son.



AUTRES CARACTÉRISTIQUES

MUSICCAST

Le R-N2000A est équipé du système réseau original Yamaha MusicCast. De plus, il est compatible avec plusieurs services de streaming comme Deezer, Qobuz, Amazon Music HD et Spotify, vous permettant de profiter d'un son de qualité exceptionnelle, conforme aux sources haute-résolution et lossless (sans perte) actuelles, en toute fidélité.



*La disponibilité des services varie en fonction des régions, pouvant être modifiés ou annulés sans préavis.

FONCTION DAC USB

Une transmission stable asynchrone a été adoptée. De plus, une horloge dédiée ultra précise a été installée pour améliorer la précision du signal. Elle est également compatible avec la lecture native DSD 11,2 MHz et 384 kHz, permettant de profiter d'un son d'une qualité exceptionnelle tirant partie des sources audio haute-résolution.

SUPERBES VUMÈTRES



CONNEXION HDMI ARC



BORNIERS D'ENCEINTE ORIGINAUX



App Store est une marque de service d'Apple Inc., déposée aux États-Unis et dans d'autres pays. Google Play est une marque déposée de Google LLC. Les termes HDMI et HDMI High-Definition Multimedia Interface, ainsi que le logo HDMI sont des marques déposées de HDMI Licensing Administrator, Inc. aux États-Unis et dans d'autres pays. Le logo Wi-Fi CERTIFIED™ est une marque déposée de Wi-Fi Alliance®. La marque et les logos Bluetooth® sont des marques déposées appartenant à Bluetooth SIG, Inc. et toute utilisation de ces marques par Yamaha Corporation est sous licence. Les autres marques et noms commerciaux appartiennent à leurs propriétaires respectifs. L'utilisation du badge Works with Apple signifie qu'un accessoire a été conçu pour fonctionner spécifiquement avec la technologie identifiée dans le badge et a été certifié par le développeur pour répondre aux normes de performance Apple. Apple, AirPlay, Apple TV, Apple Watch, iPad, iPad Air, iPad Pro, iPhone, Lightning et iTunes sont des marques commerciales d'Apple Inc., déposées aux États-Unis et dans d'autres pays et régions.